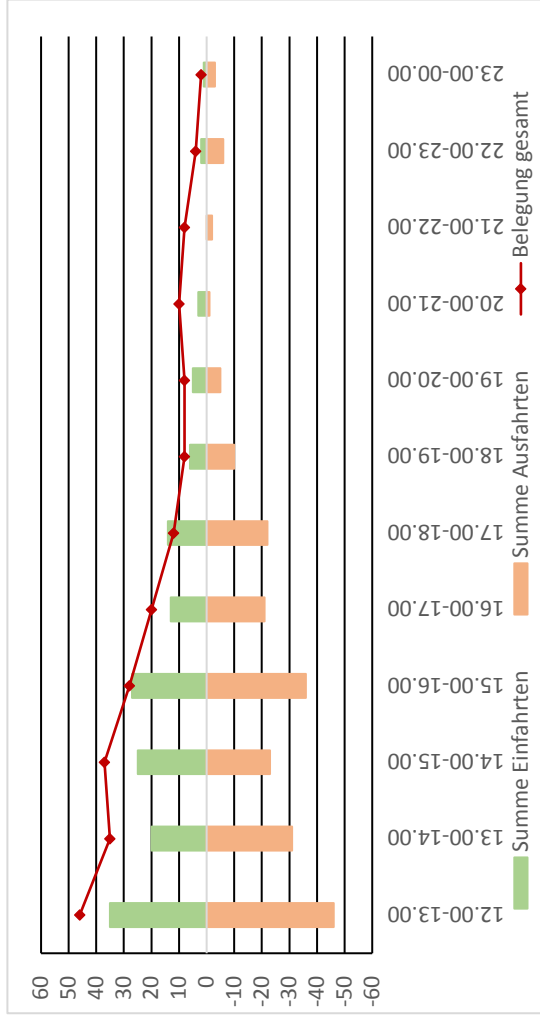


Anlage [6]

[N-1] Ingenieurgesellschaft Stolz mbH, Parkraumanalyse in Remscheid-Lennep –
Parkauswertung für den Jahnplatz, Erneute Erhebung, Neuss, Februar 2015

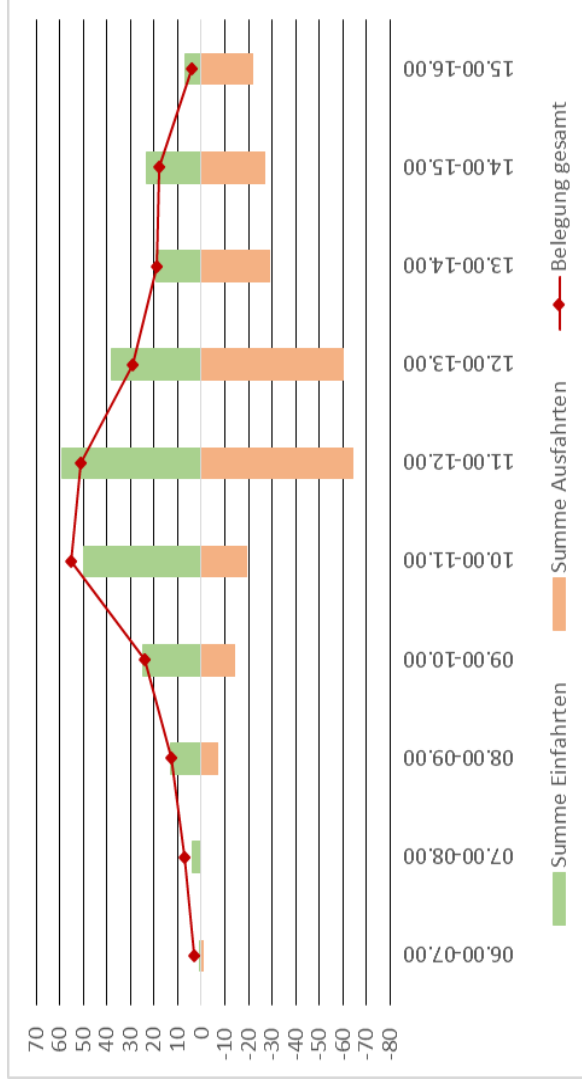
Belegungsganglinie (Freitag)



Einfahrt "Am Stadion"	34	19	24	27	13	13	6	5	3	0	2	1
Ausfahrt "Am Stadion"	0	0	0	1	1	0	0	0	0	0	1	0
Einfahrt "Wupperstr."	1	1	1	0	0	1	0	0	0	0	0	0
Ausfahrt "Wupperstr."	46	31	23	36	20	21	10	5	1	2	5	3
Belegung	46	35	37	28	20	12	8	8	10	8	4	2

Gesamanzahl Stellplätze: 117

Belegungsganglinie (Samstag)



Einfahrt "Am Stadion"	1	4	13	24	59	38	19	7	0	0	0	0	0	0	0	0	0	0	0
Ausfahrt "Am Stadion"	0	0	0	1	0	0	0	0	0	0	0	0	0	0	0	0	0	0	0
Einfahrt "Wupperstr."	0	0	0	1	0	0	0	0	0	0	0	0	0	0	0	0	0	0	0
Ausfahrt "Wupperstr."	1	0	7	14	19	64	60	29	27	22	0	0	0	0	0	0	0	0	0
Belegung	3	7	13	24	51	29	19	18	18	4									

Gesamanzahl Stellplätze: 117